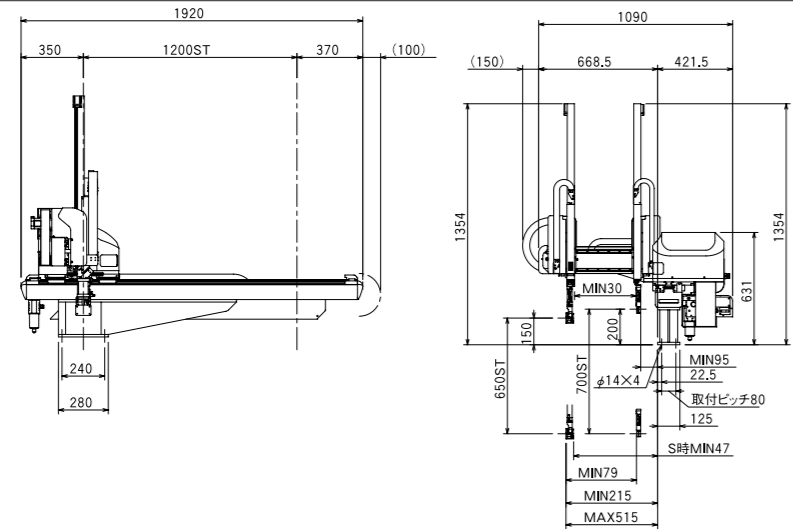


**HRX-80Sa
HRX-80Ga**

对象成形机
40t~80t

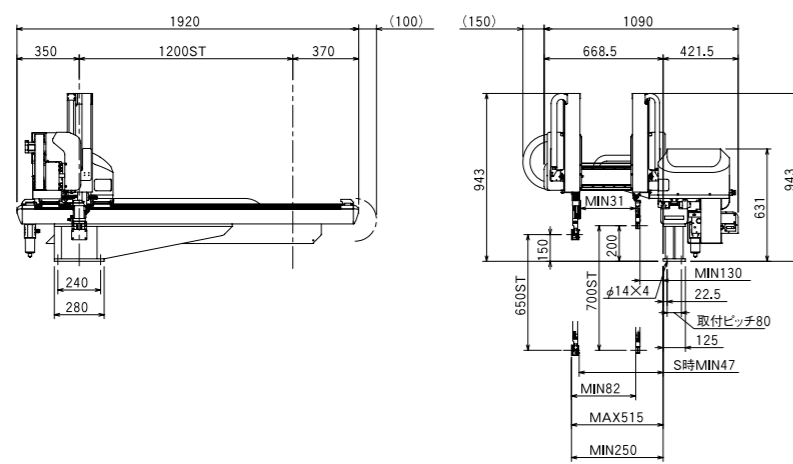


MODEL	HRX-80Sa	HRX-80Ga
主臂升降行程※1 (mm)	—	650 (750)
副臂升降行程※1 (mm)	—	700 (800)
主臂前后行程 (mm)	425 (605)	300 (480)
副臂前后行程 (mm)	—	300 (480)
横走行程※1 (mm)	—	1200 (1600)
最大取出重量 (kg)	—	3(含治具)
本体总重量 (kg)	160	175
常用空气压力 (Mpa)	0.6	—
压缩空气消费量※2 (Nl/cycle)	0.47	0.51
驱动方式	数控交流伺服马达(3/5轴)	
控制方式	PTP·CP	
输入电源 (V)	三相交流200V+10%/-15%(50Hz/60Hz)	
电器设备容量 (KVA)	2.5	
消费电力 (W)	1350	1950

※1:()内为选择选配件时的尺寸 ※2:使用真空发生器时另外消费63Nl/min

**HRX-80SWa
HRX-80GWa**

对象成形机
40t~80t

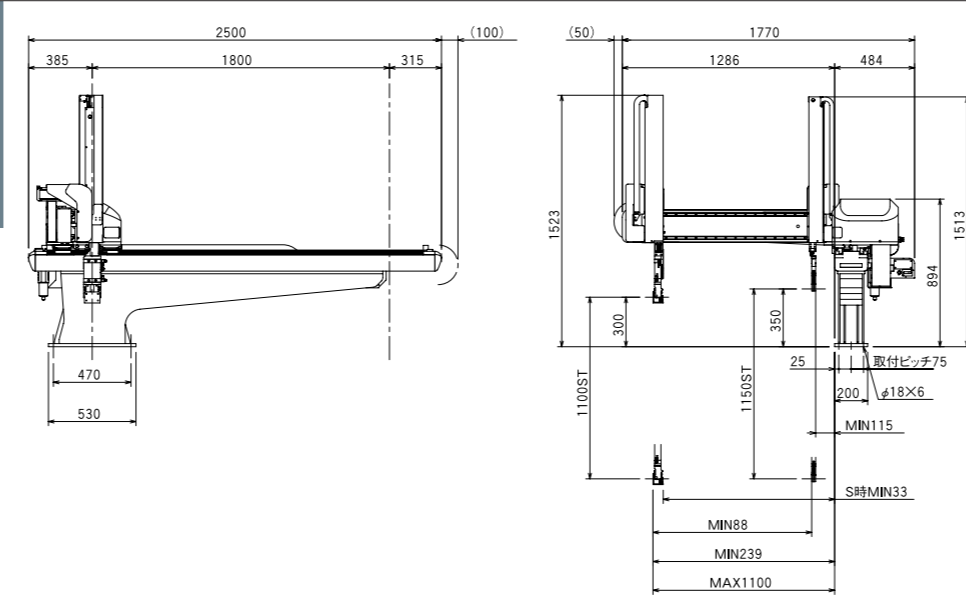


MODEL	HRX-80SWa	HRX-80GWa
主臂升降行程※1 (mm)	—	650 (750)
副臂升降行程※1 (mm)	—	700 (800)
主臂前后行程 (mm)	425 (605)	263 (443)
副臂前后行程 (mm)	—	263 (443)
横走行程※1 (mm)	—	1200 (1600)
最大取出重量 (kg)	—	3(含治具)
本体总重量 (kg)	165	180
常用空气压力 (Mpa)	0.6	—
压缩空气消费量※2 (Nl/cycle)	0.47	0.51
驱动方式	数控交流伺服马达(3/5轴)	
控制方式	PTP·CP	
输入电源 (V)	三相交流200V+10%/-15%(50Hz/60Hz)	
电器设备容量 (KVA)	2.5	
消费电力 (W)	1350	1950

※1:()内为选择选配件时的尺寸 ※2:使用真空发生器时另外消费63Nl/min

**HRX-300SWa
HRX-300GWa**

对象成形机
260t~450t



MODEL	HRX-300SWa	HRX-300GWa
主臂升降行程※1 (mm)	—	1100
副臂升降行程※1 (mm)	—	1150
主臂前后行程 (mm)	1015	861
副臂前后行程 (mm)	—	861
横走行程※1 (mm)	—	1800 (2000)
最大取出重量 (kg)	—	10(含治具)
本体总重量 (kg)	315	340
常用空气压力 (Mpa)	0.6	—
压缩空气消费量※2 (Nl/cycle)	1.69	1.76
驱动方式	数控交流伺服马达(3/5轴)	
控制方式	PTP·CP	
输入电源 (V)	三相交流200V+10%/-15%(50Hz/60Hz)	
电器设备容量 (KVA)	2.5	
消费电力 (W)	1700	2300

※1:()内为选择选配件时的尺寸 ※2:使用真空发生器时另外消费63Nl/min

株式会社哈模

ISO9001 认证

本社工場 長野県上伊那郡南箕輪村4124-1 TEL (0265) 72-0111(代)

HARMO CO., LTD. HONG KONG BRANCH
ROOM NO. 1102-1103, 11/F, SHANTIN GALLERIA, 18-24 SHAN MEI STREET, FOTAN, SHANTIN, NT, HONG KONG
TEL : +852-2769-6363 FAX : +852-2947-7453
Email : hk@harmorobot.com.

SHANGHAI HARMO MACHINERY CO., LTD.
9D, THE ORIENTAL CENTURY BUILDING, NO. 345 XIAN XIA ROAD, SHANGHAI 200336, CHINA, ZAP CODE: 200336
TEL : +86-21-62290801 FAX : +86-21-62410494
Email : harmosh@harmo-net.co.jp

HARMO CO., (SINGAPORE) PTE., LTD.
23 TAGORE LANE, TAGORE 23 WAREHOUSE #01-03/04, SINGAPORE 787601
TEL : +65-6481-1764 FAX : +65-6481-6130
Email : general@harmo.com.sg

HARMO CO. (MALAYSIA) SDN. BHD.
LOT 0033 KOMPLEKS SENTRAL, NO. 33 JALAN SEGAMBUT ATAS, 51200 KUALA LUMPUR, MALAYSIA
TEL : +60-3-62512057 FAX : +60-3-62512055
TEL : +62-21-62290801 FAX : +86-21-6241-5364
Email : jun_matsu@harmo-net.co.jp

HARMO (THAILAND) LIMITED.
976/25 RIMKLONGSAMSEN RD., KWANG BANGKAPI, KHET HUAYKWANG, BANGKOK, 10320, THAILAND
TEL : +66-2-641-5361 FAX : +66-2-641-5364
Email : hirose72@harmo-net.co.jp

HARMO CO., LTD. INDONESIA REPRESENTATIVE OFFICE
GEDUNG CAHAYA PALMERAH, LANTAJ II, 306, JL. PALMERAH UTARA III, NO.9, JAKARTA-BARAT, INDONESIA, 11480
TEL : +62-21-5326482 FAX : +62-21-5326483
Email : harmo_jkt@cbn.net.id

THE REPRESENTATIVE OFFICE OF HARMO CO., LTD. IN HO CHI MINH CITY
CITYVIEW NEW WING BUILDING #1203, 12 MAC DINH CHI STREET, DIST 1, HO CHI MINH CITY, VIETNAM
TEL : +84-8-3827-2969 FAX : +84-8-3827-2970
Email : harmo@vnn.vn

THE REPRESENTATIVE OFFICE OF HARMO CO., LTD. IN HANOI CITY
ROOM NO. 404, NO. 2, HOANG QUOC VIET ROAD, HANOI VIETNAM
TEL : +84-4-3791-4652 FAX : +84-4-3791-4653
Email : harmo@vnn.vn

<http://www.harmo-net.co.jp>

This catalogue uses recycled paper. ■■■■■■■■



Switch to "a series"!

轻便小巧功能齐全!!

HRS-1100 控制器



轻便小巧
单手可持!



除了内存以外, 模具数据也可保存在USB中。



保护链的使用, 可防止手控制器的滑落。

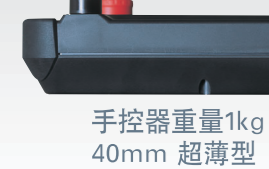
便于操作的3挡位安全开关, 操作轻巧, 安全可靠。

沿用RCA控制器的薄膜开关手感佳。



手控器防护垫(照片★部位) 配备专用防护垫, 以防手控器不慎跌落造成损伤。

锁式选择开关(不使用/手动设定/自动)使数据保护和管理更加简单。



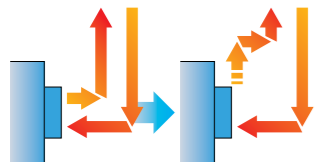
手控器重量1kg
40mm 超薄型

5.7 英寸的触摸屏 —— 反应敏捷、手感度极佳!

具备五国语言: 日语·英语·中文·韩语·泰语(也可更换其他欧洲语言)

教导编程

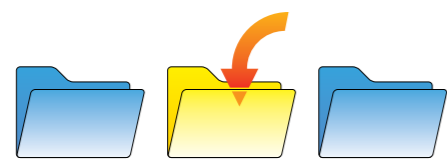
- 在工作现场客户可以很方便地在控制器的画面上更改程序。
- 机械手边动作边制作程序。



※即使在不工作的情况下也可以追加输入程序(开发中)

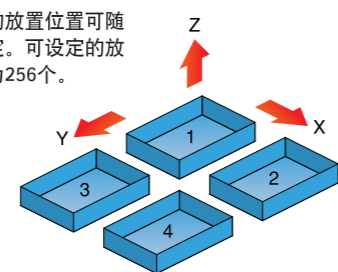
群组管理

- 对庞大的模具数据可按照不同的客户或产品种类进行群组管理。



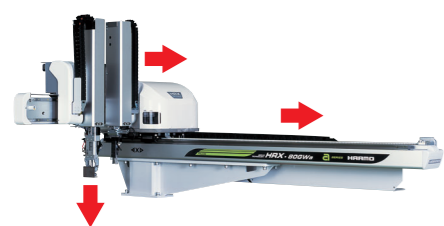
任意排列

- 产品的放置位置可随意指定。可设定的放置点为256个。



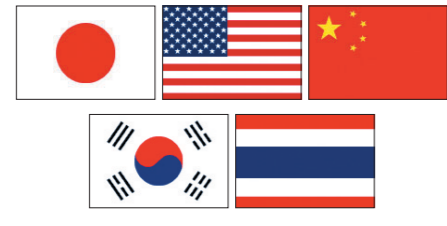
待机位置设定

- 下降待机, 模外待机, 模上水平待机, 后退待机全为标准配备



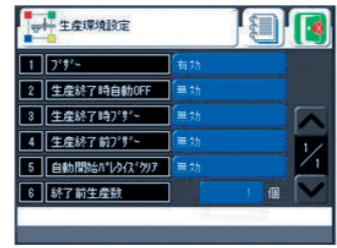
语言切换

- 标准配备5国语言(日·英·中·韩·泰)
- 其他欧洲语言也可输入



生产管理机能

- 可根据不同的生产状况和生产环境来设定诸如「生产终了时的自动运转OFF」等各种按键。



a系列 —— 品质与功能的最佳选择!!



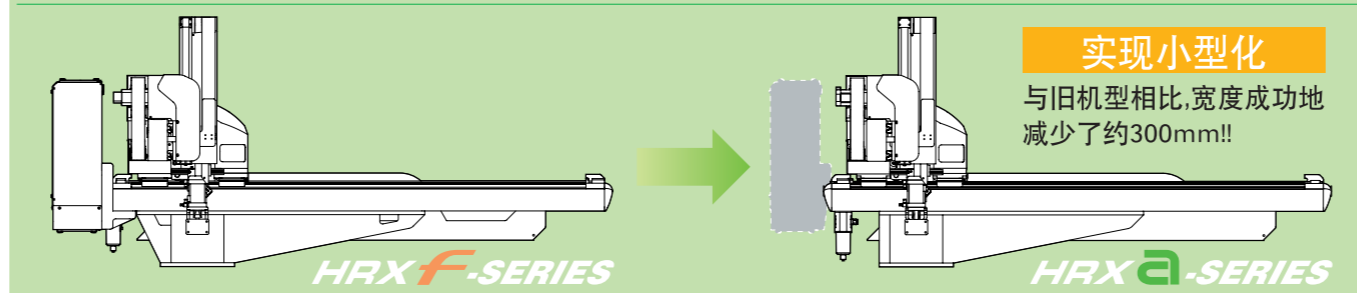
减少耗电
与旧型号相比, 大约可节省25%的电力!

HAL-NET(周边设备通信)

- 与哈模“F系列周边设备”的连动。
- 在机械手的操作画面上操作周边设备。



电控箱



实现小型化
与旧机型相比, 宽度成功地减少了约300mm!!

标准规格

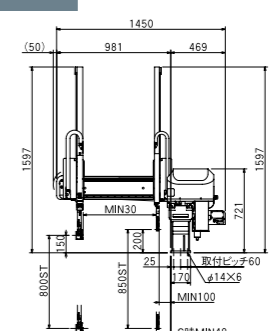
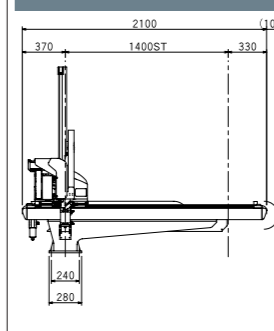
- 产品夹具
- 吸附回路
- 主臂夹具夹取
- 自动运转时微调功能
- 模具存储(500模)
- 语言切换功能(对应五国语言)
- 横上位置水平
- 行走途中位置控制
- 模外待机
- 下降待机
- 成品不良排出
- 初期不良排出计数
- 成品·料棒模内释放
- 料棒途中释放
- 主臂动作切换
- 等距自动排列
- 异距自动排列
- 多个数放置程序(4P)
- 模上水平待机
- 后退待机
- 快捷键(定时、速度、I/O)
- I/O 图解
- 伺服监测
- 运转确认
- 成品夹具更换位置的设定
- 密码设定
- 各种日志功能
- 取样
- 取样计数
- 路径动作
- 教导编程(最大追加点为64)
- 任意排列(最大排列为256)
- 副手独立控制
- 生产结束后自动停止
- HAL-NET(周边设备通信)

选购件

- 产品夹具2回路
- 产品夹具4回路
- 吸附2回路
- 吸附4回路
- 真空破坏吸附
- 真空破坏吸附2回路
- 真空破坏吸附4回路
- TA气剪刀(无柄)
- 待机气剪刀靠近阀
- 警示灯(单色)
- 横向端部支柱
- 压力监视
- 指定色
- 吹气功能
- 传送带信号
- 装箱机信号
- 气剪刀
- 气阀增设
- 夹具旋转功能

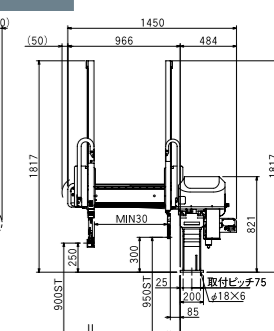
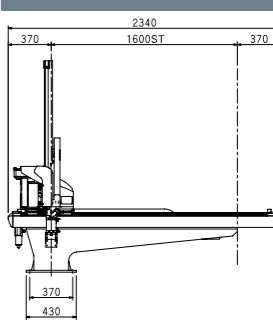
HRX-150Sa HRX-150Ga

对象成形机 100t~220t



HRX-200Sa HRX-200Ga

对象成形机 220t~350t

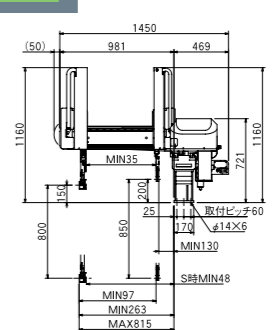
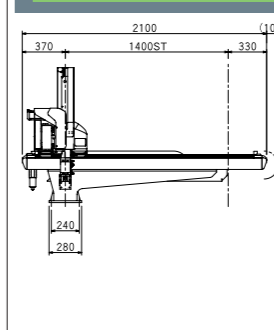


MODEL	HRX-150Sa	HRX-150Ga	HRX-200Sa	HRX-200Ga
主臂升降行程※1 (mm)	800 (680, 900, 1000)			900 (1000)
副臂升降行程※1 (mm)	—	850 (730, 950, 1050)	—	950 (1050)
主臂前后行程 (mm)	705 (1005)	584 (884)	705 (1005)	584 (884)
副臂前后行程 (mm)	—	584 (884)	—	584 (884)
横走行程※1 (mm)	1400 (1600, 1800, 2000)			1600 (1800, 2000)
最大取出重量 (kg)	5 (含治具)			
本体总重量 (kg)	225	245	265	285
常用空气压力 (Mpa)	0.6			
压缩空气消费量※2 (Nl/cycle)	1.08	1.15	1.08	1.15
驱动方式	数控交流伺服马达(3/5轴)			
控制方式	PTP-CP			
输入电源 (V)	三相交流200V+10%/-15% (50Hz/60Hz)			
电器设备容量 (KVA)	2.5			
消费电力 (W)	1700	2300	1700	2300

※可通过延长行程来变更机种。 ※1:()内为选择选购件时的尺寸 ※2:使用真空发生器时另外消费63Nl/min

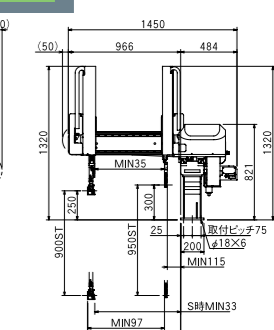
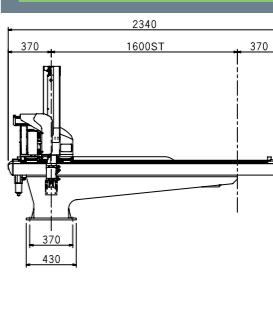
HRX-150SWa HRX-150GWa

对象成形机 100t~220t



HRX-200SWa HRX-200GWa

对象成形机 220t~350t



MODEL	HRX-150SWa	HRX-150GWa	HRX-200SWa	HRX-200GWa
主臂升降行程※1 (mm)	800 (680, 900, 1000)			900 (1000)
副臂升降行程※1 (mm)	—	850 (730, 950, 1050)	—	950 (1050)
主臂前后行程 (mm)	705 (1005)	552 (852)	705 (1005)	552 (852)
副臂前后行程 (mm)	—	552 (852)	—	552 (852)
横走行程※1 (mm)	1400 (1600, 1800, 2000)			1600 (1800, 2000)
最大取出重量 (kg)	5 (含治具)			
本体总重量 (kg)	230	250	270	290
常用空气压力 (Mpa)	0.6			
压缩空气消费量※2 (Nl/cycle)	1.08	1.15	1.08	1.15
驱动方式	数控交流伺服马达(3/5轴)			
控制方式	PTP-CP			
输入电源 (V)	三相交流200V+10%/-15% (50Hz/60Hz)			
电器设备容量 (KVA)	2.5			
消费电力 (W)	1700	2300	1700	2300

※可通过延长行程来变更机种。 ※1:()内为选择选购件时的尺寸 ※2:使用真空发生器时另外消费63Nl/min

- 控制信号的输出输入(I/O)在同类产品中为最多!(各为56点)
- 教导设定能以0.01mm的单位进行输入!!
- 信息保存功能, 便于客户查找
- 报警列表中明确注明了故障原因!