

# HLIII-300 SERIES

横走行デジタルACサーボ駆動取出機  
Digital AC servo-driven traverse robots

新コントローラを搭載して  
機能が充実したHLIIIシリーズが  
生まれ変わって新登場!

New HLIII robots  
have been released  
with advanced controllers.



※写真は逆振り仕様  
※The photo shows non-operator side release.

対象成形機 IMM size  
**200~450ton**

**HYBRID ROBOT !!**

## 搭載コントローラー Controller **HRS-500**

- 手になじみやすく、コンパクトな樹脂製ペンダント。
- 5ヶ国語(日・英・中・韓・タイ)の切替が可能。
- メモリバックアップ電池レス。データはEEPROMで保持。
- 金型メモリ50型対応。
- ユーザープログラムとして、編集機能を標準装備。各動作間に出力ポート、入力条件、タイマーを組み合わせできます。(最大追加ステップ数は42)
- Compact hand-held controller
- Japanese, English, Chinese, Korean, and Thai versions available in standard.
- EEPROM without necessity of memory backup battery
- Fifty mold memories
- User-programming (standard, max. 42 steps)

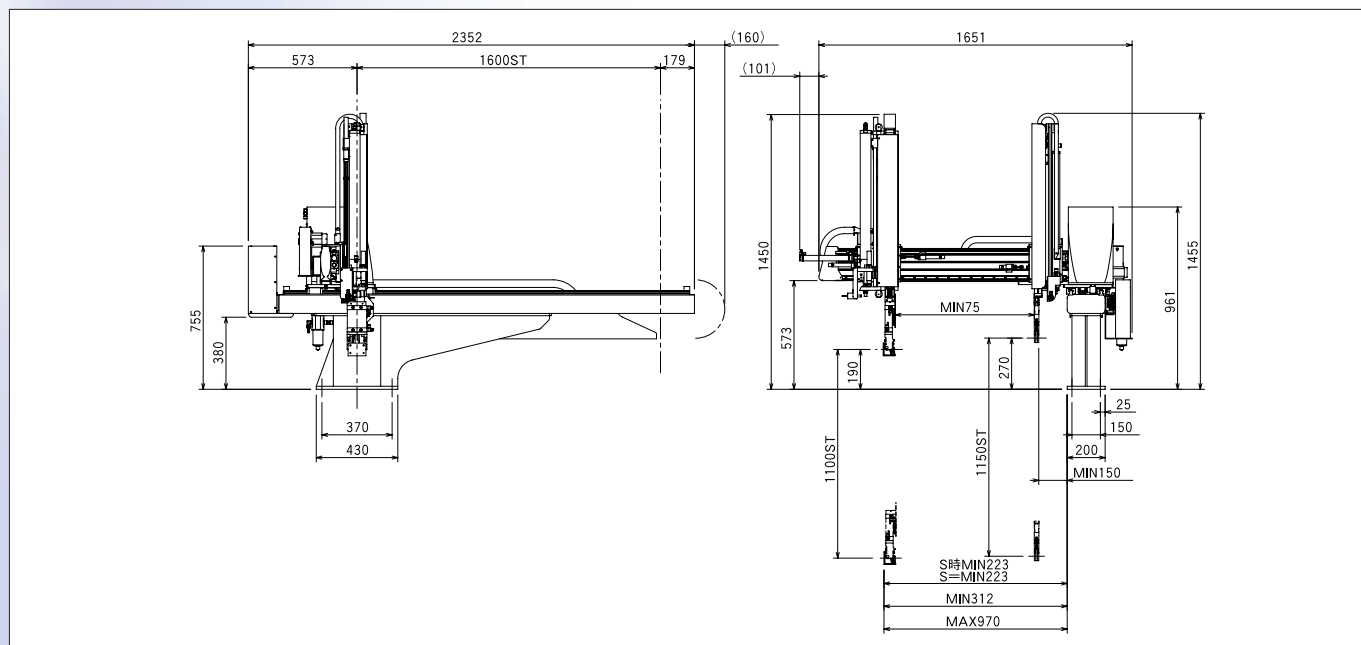


## 仕様 Specification

MODEL		HLⅢ-300SW	HLⅢ-300GW
メインアーム上下ストローク	Main arm vertical stroke (mm)	1100	
メインチャック高	Main arm gripper height (mm)	190	
メイン前後ストローク	Main arm kick stroke (mm)	250	
サブアーム上下ストローク	Sub arm vertical stroke (mm)	—	1150
サブチャック高	Sub arm gripper height (mm)	—	270
サブ前後ストローク	Sub arm kick stroke (mm)	—	150
メイン最大前進位置	Max. distance between main arm and platen (mm)	970	
サブ最小寄せ付け位置	Min. distance between sub arm and platen (mm)	—	150
トラバースストローク	Traverse stroke (mm)	1600	
姿勢制御	Wrist flip (°)	90	
最大可搬質量	Max. payload (kg)	8	
常用空気圧	Working air pressure (Mpa)	0.6	
空気消費量	Air consumption (Nℓ/cyc)	29.7	37.1
駆動方式	Drive system	ACサーボモータ(トラバース)エアシリンダ(メイン・サブ上下/前後) Digital AC servo motor (Traverse) Air cylinder (Vertical/Kick)	
電源	Power supply (v)	単相AC200±10% (50Hz/60Hz) Single phase 200AC±10% (50Hz/60Hz)	
電装名/制御方式	Controller/Control system	HRS-500/ストアードプログラムサイクリック Stored program cyclic	
本体総質量	Weight (kg)	303	

※) 最大可搬製品質量：取出用チャック板質量も含む ※) 吸着使用時は63Nℓ/minが別に消費されます。  
 ※) Max. payload: Including EOAT weight. ※) Additional 63Nℓ/min is consumed for each vacuum ejector.

## 外形寸法図 (mm) Dimensions



●ご使用前に「取扱説明書」をよくお読みのうえ正しくお使いください。●厚生労働省令の定めにより、事業者は、産業用ロボット(取出機を含む)を運転する場合において、柵又は囲いを可動範囲の外側に設け、産業用ロボットに接触する危険を防止するための措置を講ずること、従事する労働者に対し、当該業務に関する安全または衛生のための特別教育を実施する義務を負います。●本カタログに記載の内容は、製品改良などにより予告無く変更する場合があります。

●Read the instruction manual carefully before using the robot. ●As stipulated in the ordinance of The Ministry of Health, Labor and Welfare, employers who use industrial robots must install a fence or enclosure outside the robot working area to prevent risks associated with inadvertent contact of workers and an industrial robot in motion and must provide an safety and health program for workers who operate industrial robots. ●This catalogue is subject to change without notice.

Manufacturer:

**HARMO** CO., LTD.

INTERNATIONAL MARKETING DEPT.

4124-1, MINAMI-MINOWA KAMIINA-GUN NAGANO-PREF. 399-4595 JAPAN  
 TEL.+81-265-73-8820, FAX.+81-265-73-8964

ISO9001 CERTIFIED

HLⅢ-300JE 10013DP

<http://www.harmonet.co.jp>

This catalogue uses recycled paper.