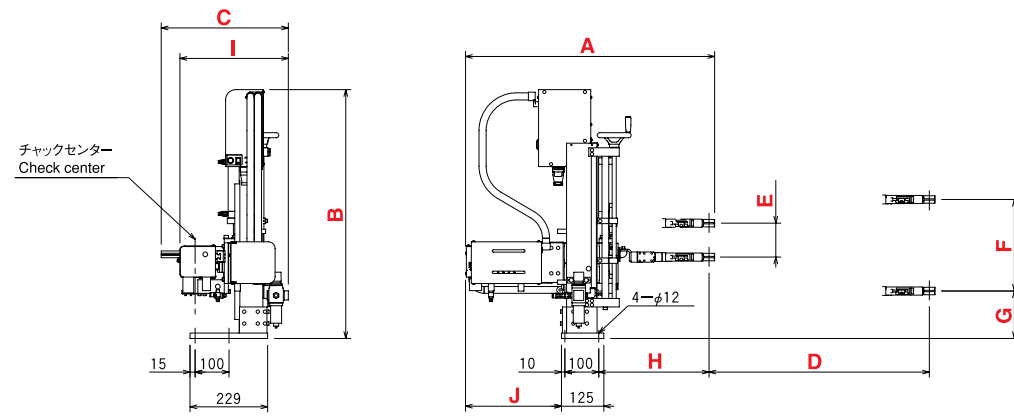
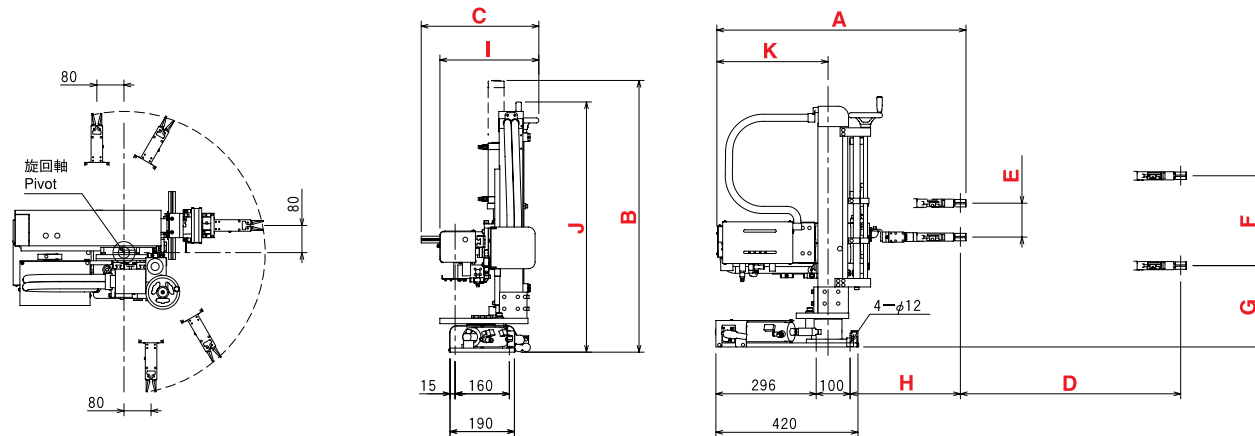


外形寸法図 (mm) Dimensions



| MODEL | A | B | C | D | E | F | G | H | I | J |
|---------|-----|-----|-------|-------|-------|-----|-----|-----|-----|-----|
| VWⅢ-45 | 643 | 734 | 375 | 450ST | 100ST | 270 | 140 | 235 | 320 | 283 |
| VWⅢ-45R | 735 | | | 327 | | | | | | |
| VWⅢ-65 | 763 | 235 | | 403 | | | | | | |
| VWⅢ-65R | 855 | 327 | | | | | | | | |
| VWⅢ-80 | 823 | 854 | 800ST | 390 | 235 | 463 | | | | |
| VWⅢ-80R | 915 | | | | 327 | | | | | |



| MODEL | A | B | C | D | E | F | G | H | I | J | K |
|----------|-----|-----|-------|-------|-------|-----|-----|-----|-----|-----|-----|
| VWⅢ-45T | 643 | 802 | 347 | 450ST | 100ST | 255 | 250 | 235 | 292 | 738 | 324 |
| VWⅢ-45TR | 735 | | | 327 | | | | | | | |
| VWⅢ-65T | 763 | 235 | | 443 | | | | | | | |
| VWⅢ-65TR | 855 | 327 | | | | | | | | | |
| VWⅢ-80T | 823 | 922 | 800ST | 375 | 235 | 858 | 504 | | | | |
| VWⅢ-80TR | 915 | | | | 327 | | | | | | |

●ご使用の前に「取扱説明書」をよくお読みのうえ正しくお使いください。●厚生労働省令の定めにより、事業者は、産業用ロボット（取出機を含む）を運転する場合において、柵又は囲いを可動範囲の外側に設け、産業用ロボットに接触する危険を防止するための措置を講ずること、従事する労働者に対し、当該業務に関する安全または衛生のための特別教育を実施する義務を負います。●本カタログに記載の内容は、製品改良などにより予告無く変更する場合があります。

●Read the instruction manual carefully before using the robot. ●As stipulated in the ordinance of The Ministry of Health, Labor and Welfare, employers who use industrial robots must install a fence or enclosure outside the robot working area to prevent risks associated with inadvertent contact of workers and an industrial robot in motion and must provide an safety and health program for workers who operate industrial robots. ●This catalogue is subject to change without notice.

Manufacturer:

HARMO CO.,LTD. ISO9001 認証取得

INTERNATIONAL MARKETING DEPT.
4124-1, MINAMI-MINOWA KAMIINA-GUN NAGANO-PREF.399-4595 JAPAN
TEL.+81-265-73-8820, FAX.+81-265-73-8964

本工場 長野県上伊那郡南箕輪村4124-1 TEL (0265) 72-0111(代)

東京営業所 (048) 291-1351(代) 富山営業所 (076) 423-3885(代) 甲府営業所 (055) 227-9417(代)
横浜営業所 (045) 910-5500(代) 静岡営業所 (054) 284-7821(代) 上田営業所 (0268) 25-3199(代)
仙台営業所 (022) 224-3067(代) 大阪営業所 (06) 6748-8111(代) 新潟営業所 (0256) 34-7076(代)
郡山営業所 (024) 925-3834(代) 広島営業所 (082) 423-5521(代) 海外事業部 (0265) 73-8820(代)
足利営業所 (0284) 44-2410(代) 九州営業所 (092) 573-6165(代) 総研事業部 (0265) 76-5061(代)
名古屋営業所 (052) 804-6311(代) 長野営業所 (0265) 76-0511(代)

<http://www.harmo-net.co.jp>

V3VW3-01JE 10031KP

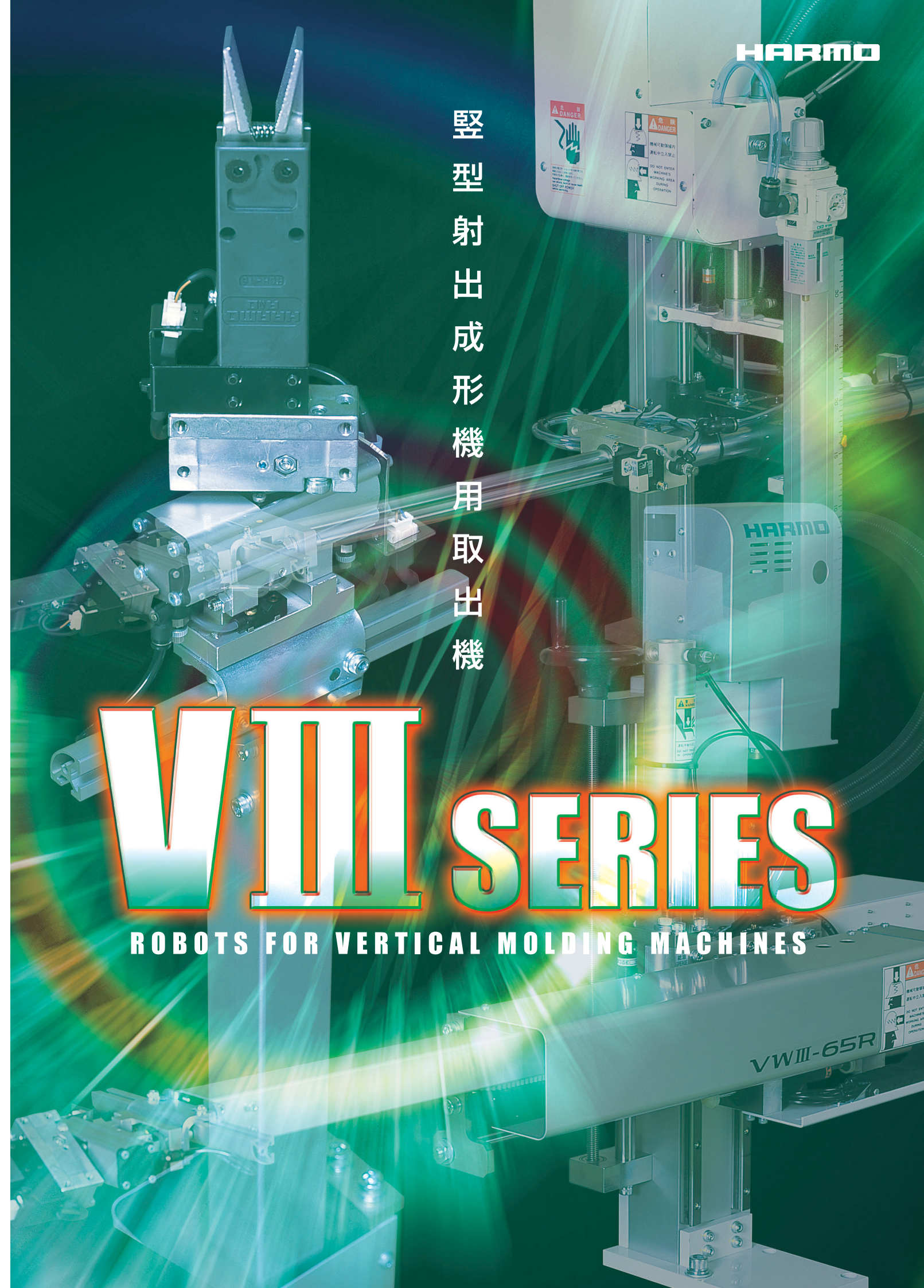
This catalogue uses recycled paper.

HARMO

豎型射出成形機用取出機

VIII SERIES

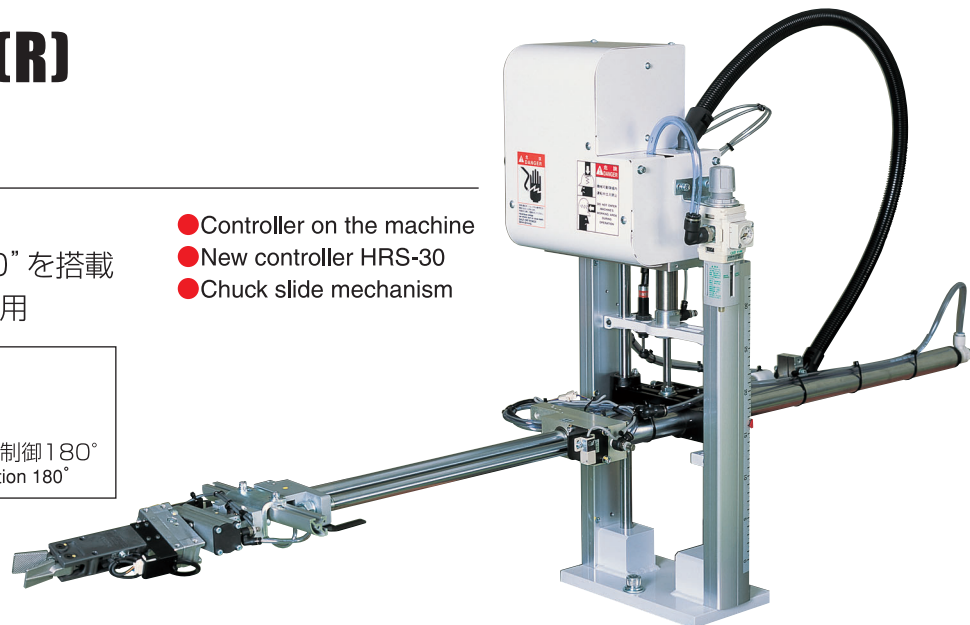
ROBOTS FOR VERTICAL MOLDING MACHINES



VIII 35(R)/45(R)

特長 Features

- 機電一体
- 新コントローラ“HRS-30”を搭載
- チャックスライド機構の採用
- Controller on the machine
- New controller HRS-30
- Chuck slide mechanism

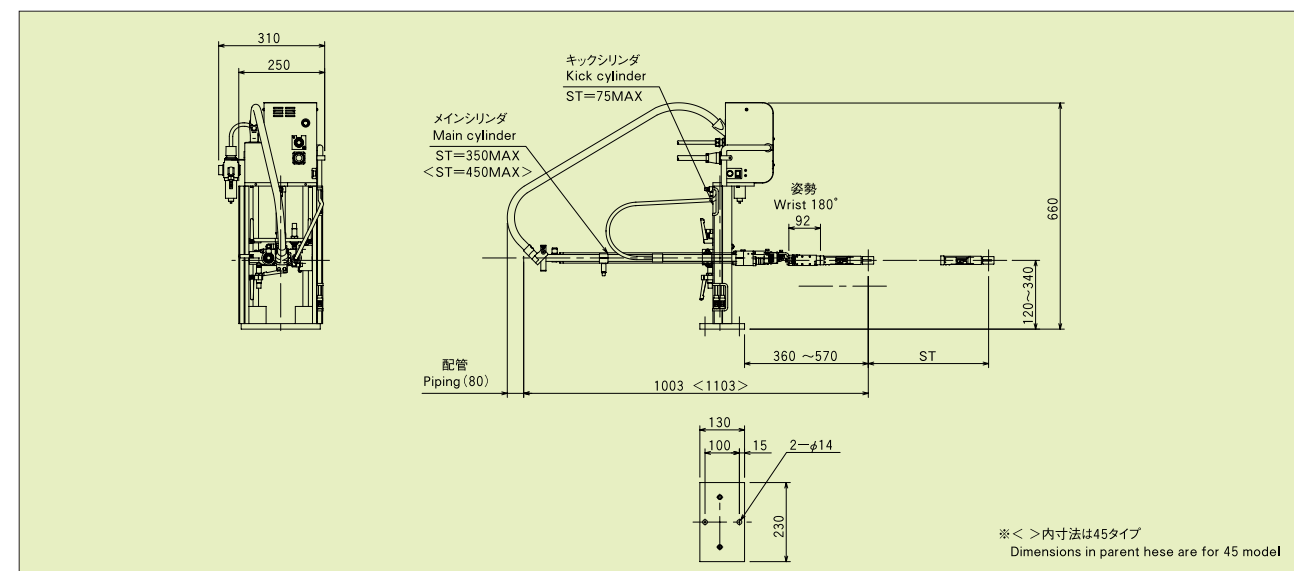


仕様 Specification

| MODEL | VIII 35 (R) | VIII 45 (R) |
|---|---|-------------|
| メイン前後ストローク Main arm slide stroke (mm) | 350 | 450 |
| 引き抜きストローク Kick stroke (mm) | 75 | |
| 姿勢制御 Wrist rotation (°) | (180) | |
| チャック待機位置上下調節 Vertical start position (mm) | 120~340 | |
| チャック待機位置前後調節 Grip strip position adjustment (mm) | 268~478 (360~570) | |
| 最大可搬製品質量 Max. payload (kg) | 0.8 (0.3) | |
| 本体質量 (制御装置除く) Weight (Excluding controller) (kg) | 21 | 22 |
| 常用エア圧力 Working air pressure (Mpa) | 0.5 | |
| エア消費量 Air consumption (N ℓ /cyc) | 3.0 (3.2) | 3.7 (3.9) |
| 電源 Power supply (v) | 単相AC200 50Hz/60Hz Single phase 200AC | |
| 消費電力 Power consumption (w) | 16.2 | |
| 使用コントローラー Controller | HRS-30 | |

※エア消費量は、標準仕様機数値です。Air consumption is based on standard version robot.

外形寸法図 (mm) Dimensions

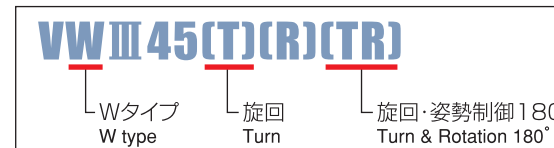
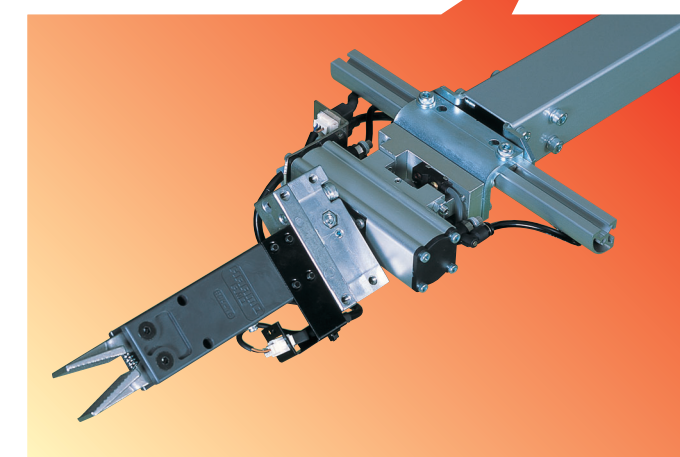
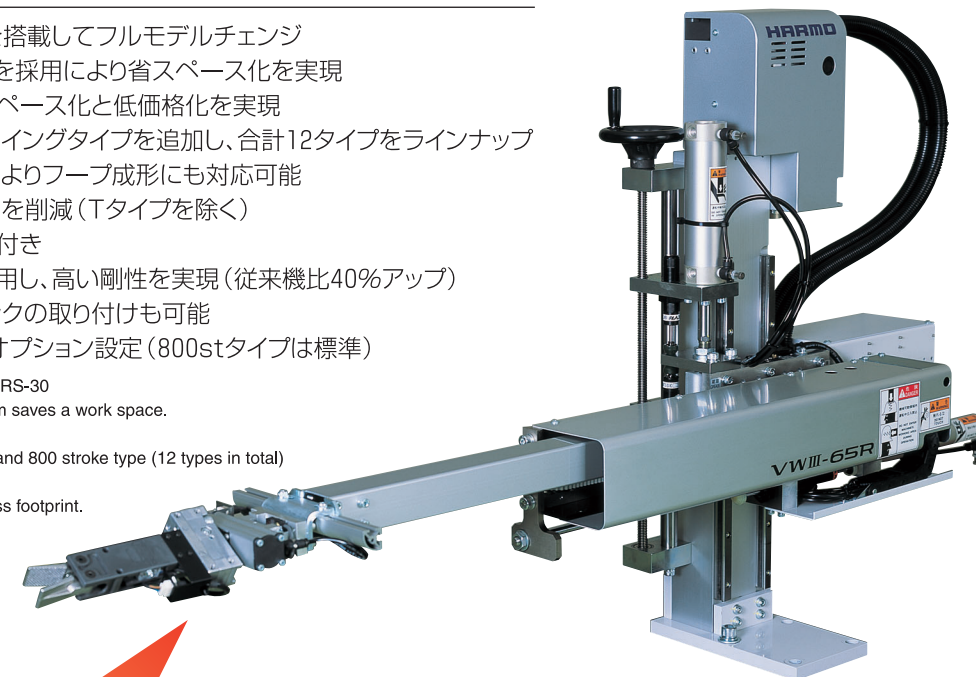


VWIII 45(T)(R)(TR) / 65(T)(R)(TR) / 80(T)(R)(TR)

特長 Features

- 新コントローラ“HRS-30”を搭載してフルモデルチェンジ
- 業界唯一! ダブルアーム機構を採用により省スペース化を実現
- 従来機に比べより一層の省スペース化と低価格化を実現
- 従来機の4タイプに800stとスイングタイプを追加し、合計12タイプをラインナップ
- チャックスライド機構の採用によりフープ成形にも対応可能
- 機電一体型で電装のスペースを削減 (Tタイプを除く)
- 上下待機位置調整用ハンドル付き
- 縦軸・横軸にリニアガイドを使用し、高い剛性を実現 (従来機比40%アップ)
- オプション選択にて薄型チャックの取り付けも可能
- 上下待機位置120mmアップをオプション設定 (800stタイプは標準)

- Totally new model with a new controller HRS-30
- Unique in the industry! The telescopic arm saves a work space.
- More space saving and lower price
- Conventional 4 types plus new turn type and 800 stroke type (12 types in total)
- Chuck slide mechanism for hoop molding
- A controller on the machine requires a less footprint. (excluding T type)
- A vertical home position wheel
- Vertical and horizontal linear guides for 40% higher rigidity
- Optional slim chuck
- Optional 120mm higher vertical home position (standard in 800 stroke type)



搭載コントローラー Controller

HRS-30

※詳細は左ページをご覧ください。
 See the left page for details.



仕様 Specification

| MODEL | VWIII 45 (R) | VWIII 65 (R) | VWIII 80 (R) | VWIII 45T (R) | VWIII 65T (R) | VWIII 80T (R) |
|--|--------------------------------------|--------------|--------------|---------------|---------------|---------------|
| メイン前後ストローク Main arm slide stroke (mm) | 450 | 650 | 800 | 450 | 650 | 800 |
| 引き抜きストローク Kick stroke (mm) | 100 | | | | | |
| 旋回角度 Turn angle (°) | — | | | 50~90 | | |
| 姿勢制御 Wrist rotation (°) | (180) | | | | | |
| チャック待機位置上下調節 Vertical start position (mm) | 140~410 | 140~530 | 240~505 | 240~625 | | |
| 最大可搬製品質量 Max. payload (kg) | 2 (1) | | | | | |
| 本体質量 Weight (kg) | 35 | 36 | 38 | 57 | 58 | 60 |
| 全長 Overall depth (mm) | 643 (735) | 763 (855) | 823 (915) | 643 (735) | 763 (855) | 823 (915) |
| 全高 Overall height (mm) | 734 | | 854 | 802 | | 922 |
| 全幅 Overall width (mm) | 375 | | | 347 | | |
| 常時エア圧力 Working air pressure (Mpa) | 0.5~0.6 | | | | | |
| エア消費量 Air consumption (N ℓ /cyc) | 3.1 (3.4) | 3.7 (4) | 4.3 (4.6) | 5.4 (5.8) | 6 (6.3) | 6.6 (6.9) |
| 電源 Power supply (v) | 単相AC200 50Hz/60Hz Single phase 200AC | | | | | |
| 消費電力 Power consumption (w) | 16.2 | | | | | |
| 使用コントローラー Controller | HRS-30 | | | | | |