

NEW!

**強く美しいFALCONに
ニューラインナップが登場!!**

デジタルサーボ駆動取出口ロボット

HRX-*i* SERIES

**HRX-500SWi
HRX-500GWi**



対象成形機
400t~650t

***i* (intelligent) controller**



スマートプログラム

便利なユーザープログラミング機能

スクリーンカスタマイズ

自分好みの画面に編集できる

周辺機器通信 (ハーモシリーズ)

周辺機器との連動

取出口ロボットの操作画面で周辺機器も操作できる

- 1 8.4型のXGA (1024X768) の高精彩液晶採用。
26万色で鮮やかで見やすい。
- 2 カラフルなLED表示で
視認性もアップ
- 3 音声ガイダンスが流れて、
操作も楽に(開発中)
- 4 従来のRCAコントローラのメンブレンスイッチを
継承した押しやすい手動操作スイッチ。
- 5 スクロール & PUSH。
ハーモ独自のジョグダイヤルで
操作もスピーディー。

標準仕様

- 吸着エゼクタ1回路
- 製品チャック1回路
- メインスプルチャック1回路
- パレタイジング機能(各軸99ポイント)
- 内部記憶金型メモリ(約100型分)
- 自動中位置微調整機能
- 待機位置各種設定(型上、型外、下降)
- スマートプログラム
- スクリーンカスタマイズ

特徴

- 対象成形機400t~650tのデジタルサーボ駆動取出口ロボット
- 新型i(インテリジェント)コントローラ搭載
- 中型成形機に対応した「コンパクト&スリム」の定番取出口ロボット

対象成形機
400t~650t

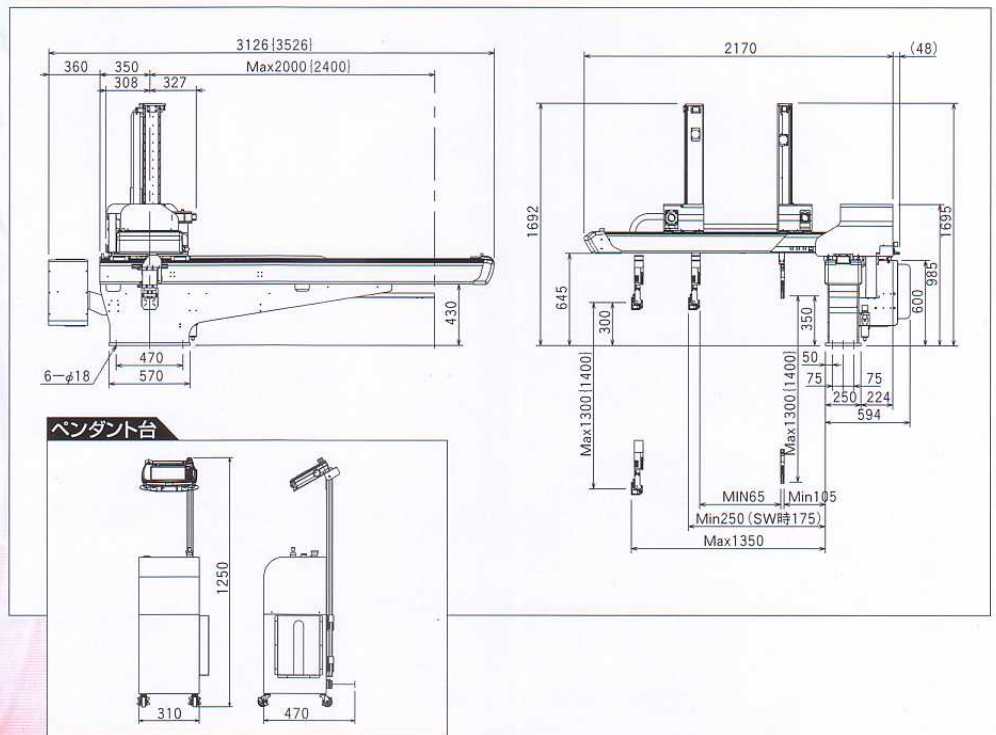
仕様

型式	上下ストローク(mm)		前後ストローク(mm)		トラバースストローク(mm)	最大可搬製品質量(kg)	本体総質量(kg)
	メイン	サブ	メイン	サブ			
HRX-500SWi	1300	—	1100	—	2000	15 (アタッチメント含む)	500
HRX-500GWi		1300	(250~1350)	1045(105~1150)			

型式	常用空気圧(Mpa)	空気消費量(Nℓ/cyc) ^{※1}	駆動方式	制御方式	入力電源(V)	消費電力(W)
HRX-500SWi	0.5	6.89	デジタルACサーボモーター (3/5軸)	PTP・CP	三相AC200V±10% (50Hz/60Hz)	2800
HRX-500GWi		6.96				

※1 吸着エゼクタ使用時は63Nℓ/minが別に消費

外形寸法図(mm)



土曜休日テレホンサービス TEL 090-2187-0097

株式会社ハモ ISO9001認証取得

本 社 工 場 長野県上伊那郡南箕輪村4124-1 TEL (0265) 72-0111(代)

- | | |
|--------------------------|-------------------------|
| 東京営業所 (048) 291-1351(代) | 広島営業所 (082) 423-5521(代) |
| 横浜営業所 (045) 910-5500(代) | 奈良事務所 (0745) 69-6981(代) |
| 仙台営業所 (022) 224-3067(代) | 九州営業所 (092) 573-6165(代) |
| 郡山営業所 (024) 925-3834(代) | 長野営業所 (0265) 76-0511(代) |
| 足利営業所 (0284) 44-2410(代) | 甲府営業所 (055) 227-9417(代) |
| 名古屋営業所 (052) 804-6311(代) | 上田営業所 (0268) 25-3199(代) |
| 富山営業所 (076) 423-3885(代) | 新潟営業所 (0256) 34-7076(代) |
| 静岡営業所 (054) 284-7821(代) | 海外事業部 (0265) 73-8820(代) |
| 大阪営業所 (06) 6748-8111(代) | 総研事業部 (0265) 76-5061(代) |

<http://www.harmonet.co.jp>

HRXi-500 07021KP



このカタログは古紙配合率100%再生紙を使用しています