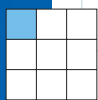




精密射出成形品シリーズ



SH-400

(対象成形機15ton未満)

特 徴

- 1 横型取り出しにより、低い天井でも対応可。
- 2 横取りだからハイサイクルに対応可。
- 3 成形機に負担をかけず、安定成形が可能。
- 4 省スペースにより、二次加工機も配置可能。(OPTION)
- 5 姿勢制御(90°)で二次工程との受渡しが可能。
- 6 製品確認用カメラにも対応。(OPTION)

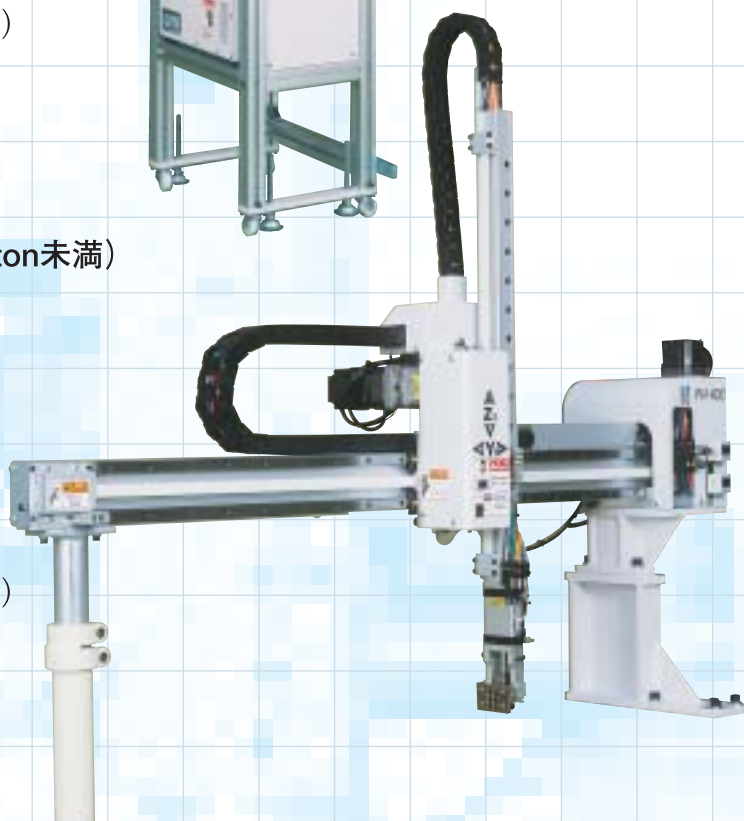


PH-400

(対象成形機10ton未満)

特 徴

- 1 移動型方向(縦方向)に移動するので成形機横にスペースをとりません。
- 2 ブレ止め用Y軸先端支柱を標準装備。
- 3 製品確認用カメラにも対応。(OPTION)



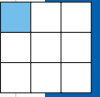
HRS-110/300

7.7型に128色表示カラー液晶採用でキレイ。

金型メモリ20型登録可能。

本体上部にデッドマンスイッチ搭載で誤動作を防止します。



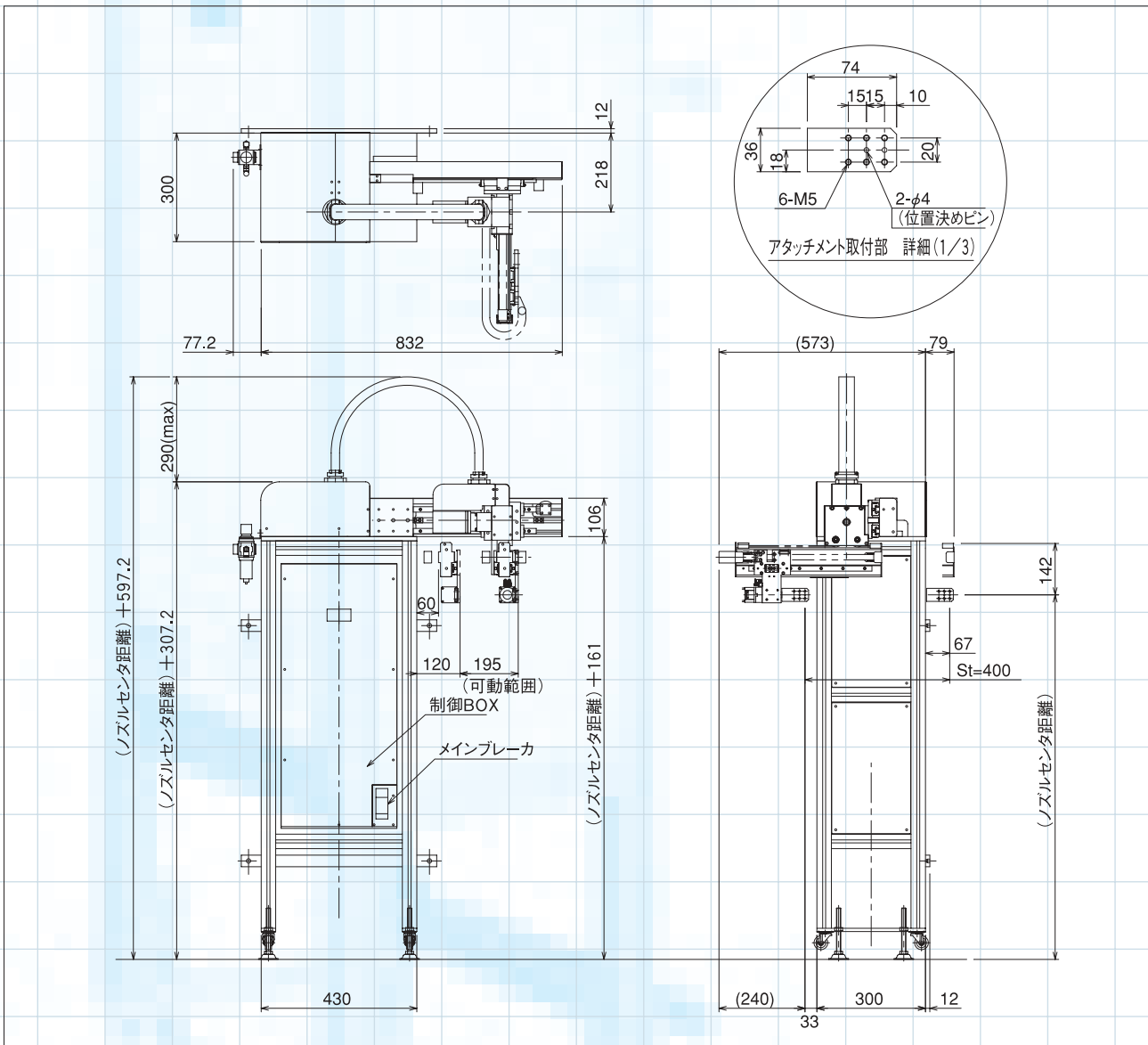


仕様

型式	SH-400
対象成形機 (ton)	5~15
X軸ストローク(進入) (mm)	400
Y軸ストローク(前後) (mm)	195
Y軸最小寄せ付け位置 (mm)	60
Y軸最大前進位置 (mm)	315
姿勢制御 (°)	90
最大可搬質量 (kg)	1[2] (アタッチメント含む)※
本体質量 (kg)	110
全高×横幅×奥行 (mm)	(598+床面からノズルセンタ)×573×910
常用空気圧 (Mpa)	0.5
エア消費量 (Nℓ/min)	0.6
制御方式	PTP・CP
電源電圧 (V)	単相AC200V±10%(50Hz/60Hz)
消費電力 (W)	230(max)

注) (1) 最大可搬製品質量は.....取出用チャック板質量も含む。
 (2) エア消費量.....吸着エゼクタ使用時は70Nℓ/minが別に消費します。
 ※ゲイン調整により、2Kgまで調整可能。

寸法



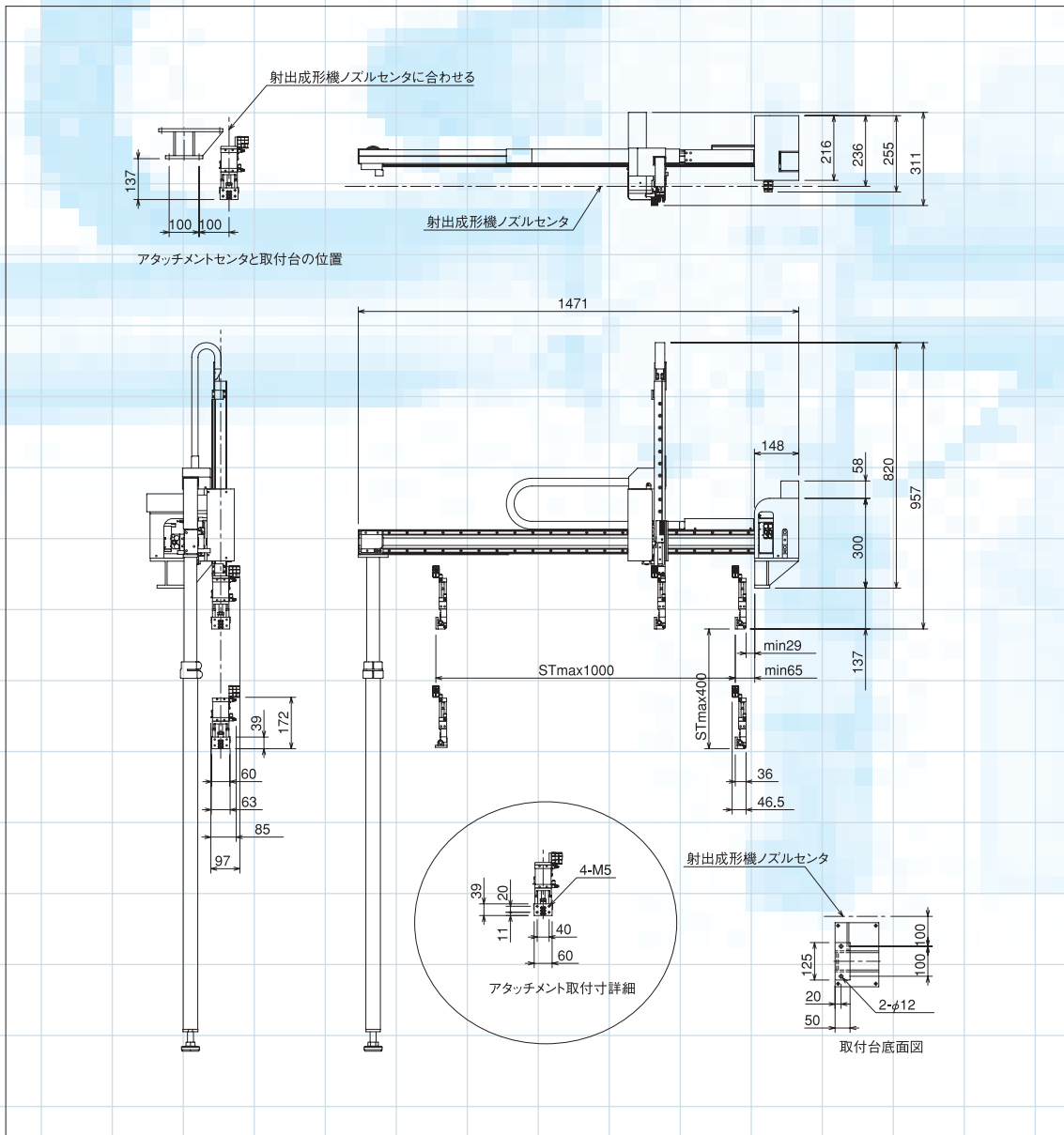


PH-400

仕様

型式	PH-400
メインアームストローク (mm)	400
メインキックストローク(前後) (mm)	1000
メイン最大前進位置 (mm)	1000
姿勢制御 (°)	90
最大可搬質量 (kg)	1 (アタッチメント含む)
本体質量 (kg)	75
常用空気圧 (Mpa)	0.5
エア消費量 (Nl/cyc)	0.6
制御方式	PTP・CP
入力電源 (V)	三相AC200V±10% (50Hz/60Hz)
消費電力 (W)	400 (max)

寸法



SH-700



(対象成形機15~50ton未満)



特徴

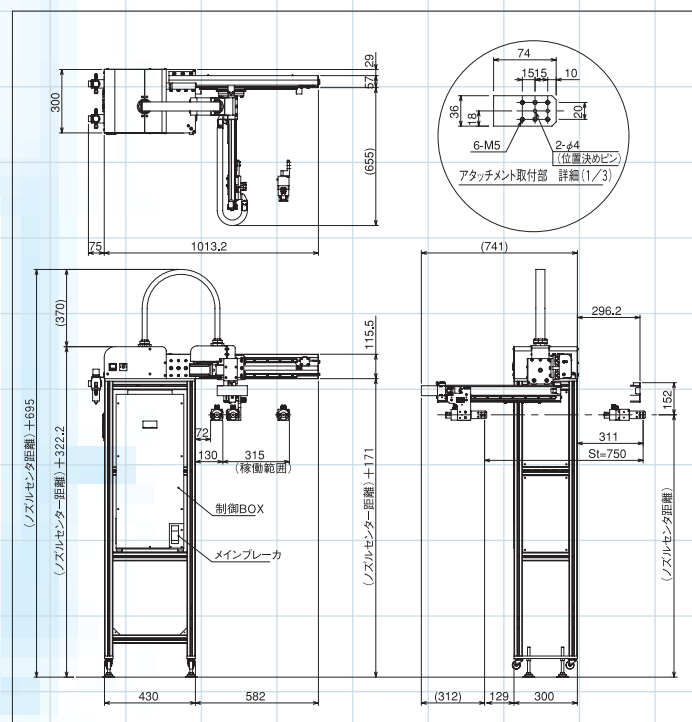
- 1 SHシリーズに50トンクラスまで対応可能な700ストロークタイプ(実測750)が新登場。
- 2 横型取出により、低い天井でも対応可。
- 3 横取りだからハイサイクルに対応可。
- 4 成形機に負担をかけず、安定成形が可能。
- 5 省スペースにより二次加工機も配置可能。
- 6 姿勢制御で(90°)2次工程との受渡しが可能。
- 7 製品確認カメラにも対応(OPTION)

仕様

型式	SH-700
対象成形機(ton)	15~50
X軸ストローク(進入)(mm)	750
Y軸ストローク(前後)(mm)	315
Y軸最小寄せ付け位置(mm)	72
Y軸最大前進位置(mm)	445
姿勢制御(°)	90
最大可搬質量(kg)	1(2)(アタッチメント含む)※
本体質量(kg)	135
全高×横幅×奥行(mm)	(695+床面からノズルセンタ)×729×1012
常用空気圧(Mpa)	0.5
エア消費量(Nℓ/min)	0.7
制御方式	PTP・CP
電源電圧(V)	単相AC200V±10%(50Hz/60Hz)
消費電力(W)	340(max)

注) (1) 最大可搬製品質量は……取出用チャック板質量も含む。
 (2) エア消費量……吸着エゼクタ使用時は70Nℓ/minが別に消費します。
 ※ゲイン調整により、2Kgまで調整可能。

寸法



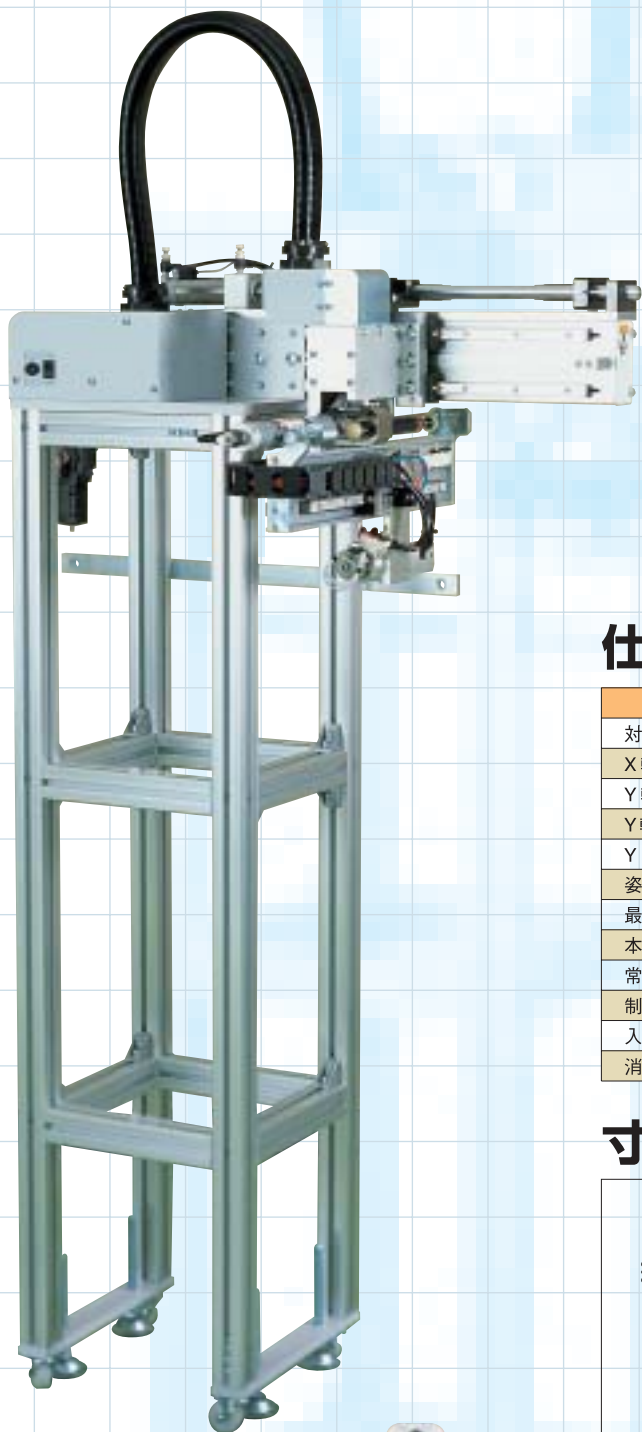
HRS-110





SH-400C

(対象成形機15ton未満)



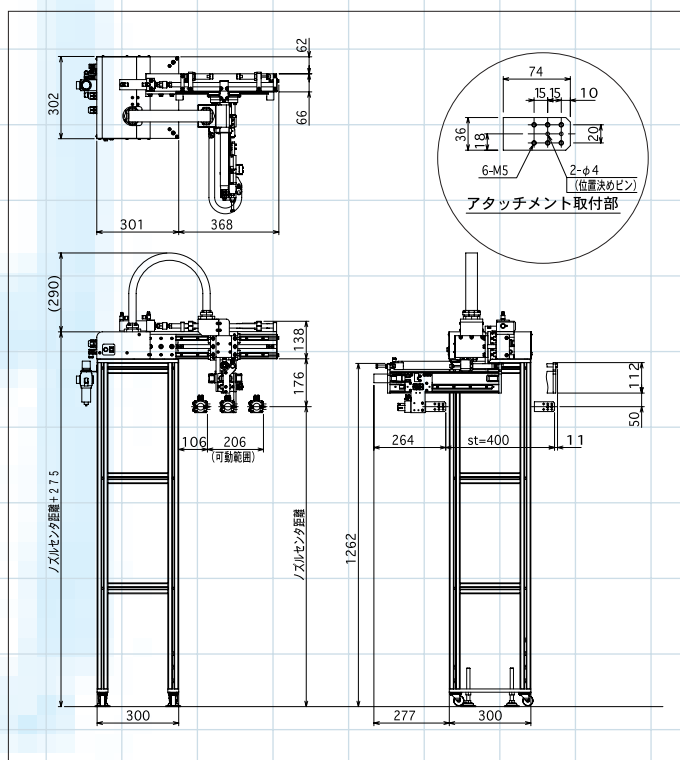
特 徴

- 1 SHシリーズにローコストのエア駆動タイプが新登場。
- 2 横型取出により、低い天井でも対応可。
- 3 横取りだからハイサイクルに対応可。
- 4 成形機に負担をかけず、安定成形が可能。
- 5 省スペースにより2次加工機も配置可能。
- 6 姿勢制御で(90°)2次工程との受渡しが可能。
- 7 製品確認カメラにも対応(OPTION)

仕 様

型 式	SH-400C
対 象 成 形 機 (t o n)	5~15
X軸ストローク(進入) (m m)	400(OP 520)
Y軸ストローク(前後) (m m)	0~30(OP 5~50)
Y軸最小寄せ付け位置 (m m)	106
Y軸最大前進位置 (m m)	312
姿 勢 制 御 (°)	90
最大可搬質量 (k g)	1(アタッチメント含む)
本 体 質 量 (k g)	90
常用空気圧 (M p a)	0.6
制 御 方 式	ストアード プログラム方式
入 力 電 源 (V)	単相AC200V±10%(50Hz/60Hz)
消 費 電 力 (W)	16.2(max)

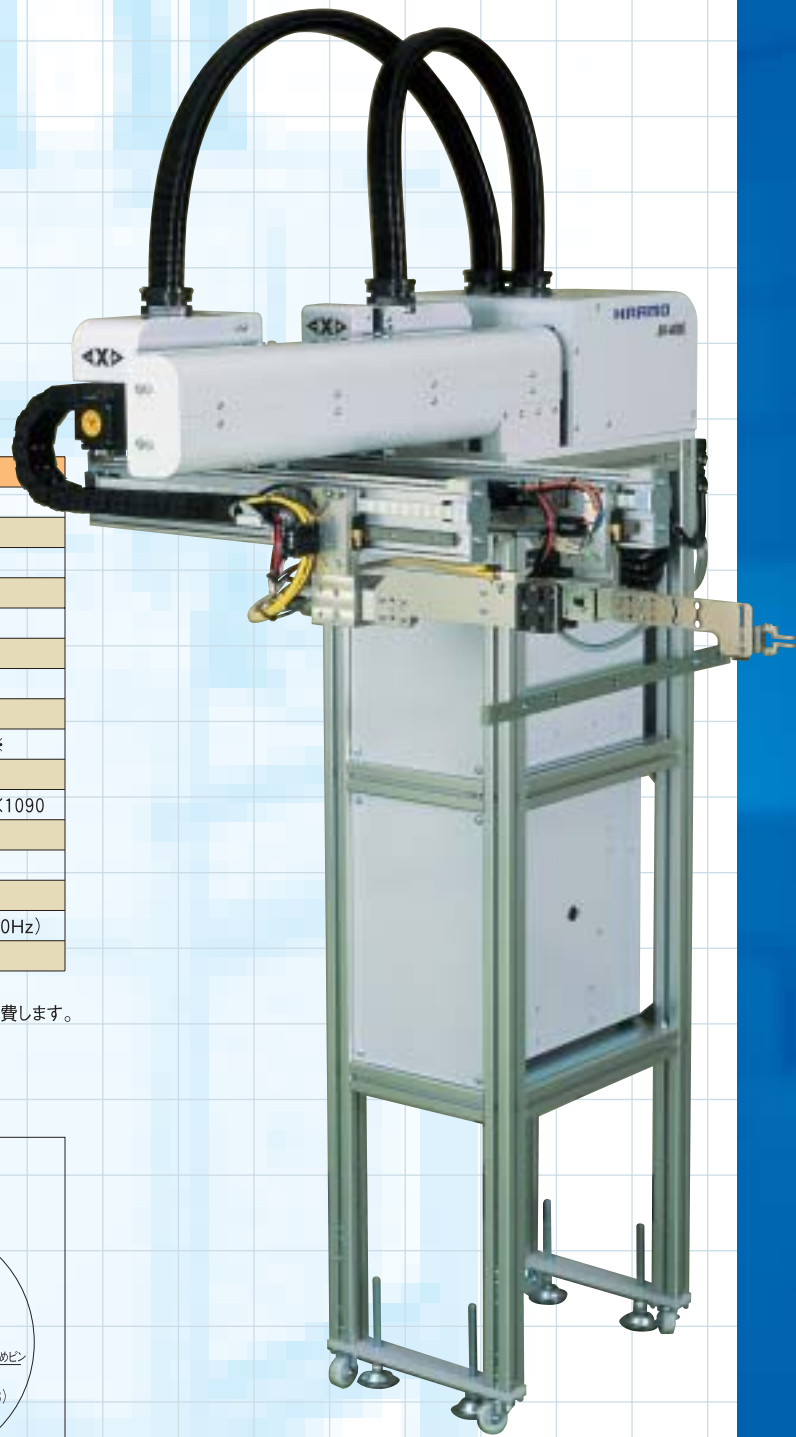
寸 法



PC-mxII



SH-400G

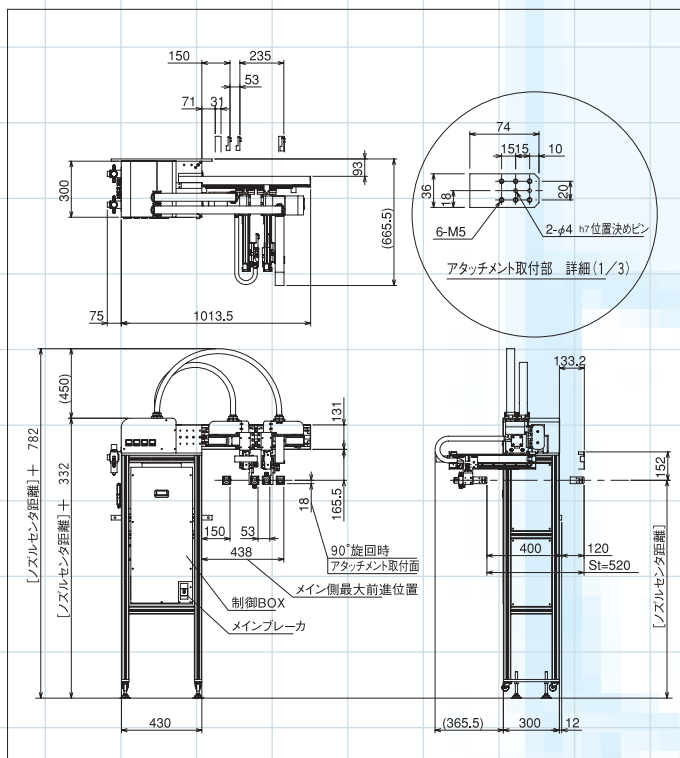


仕様

型式	SH-400G
対象成形機 (ton)	(5~15)
X1軸ストローク(挿入) (mm)	520
Y1軸ストローク(前後) (mm)	213~438
X2軸ストローク(挿入) (mm)	520
Y2軸ストローク(前後) (mm)	150~375
Y軸最小寄せ付け位置 (mm)	102
Y軸最大前進位置 (mm)	438
姿勢制御 (°)	90
最大可搬質量 (kg)	1 [2] (アタッチメント含む) ※
本体質量 (kg)	125
全高×横幅×奥行 (mm)	(782+ノズルセンタ距離)×682×1090
常用空気圧 (Mpa)	0.5
エア消費量 (Nℓ/min)	1.2
制御方式	PTP・CP
電源電圧 (V)	単相AC200V±10% (50Hz/60Hz)
消費電力 (W)	460 (max)

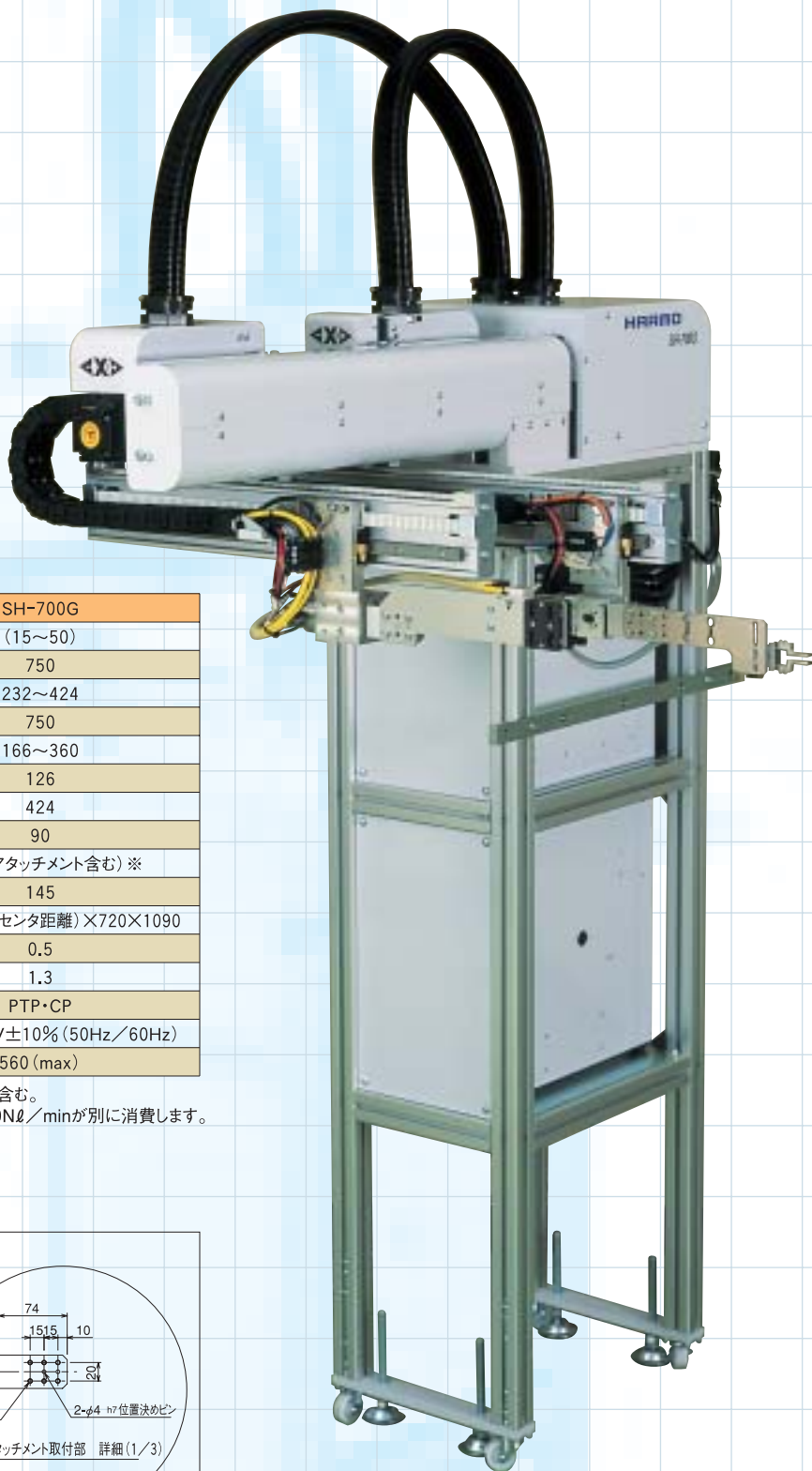
注) (1) 最大可搬製品質量は.....取出用チャック板質量も含む。
 (2) エア消費量.....吸着エゼクタ使用時は70Nℓ/minが別に消費します。
 ※ゲイン調整により、2Kgまで調整可能。

寸法





SH-700G

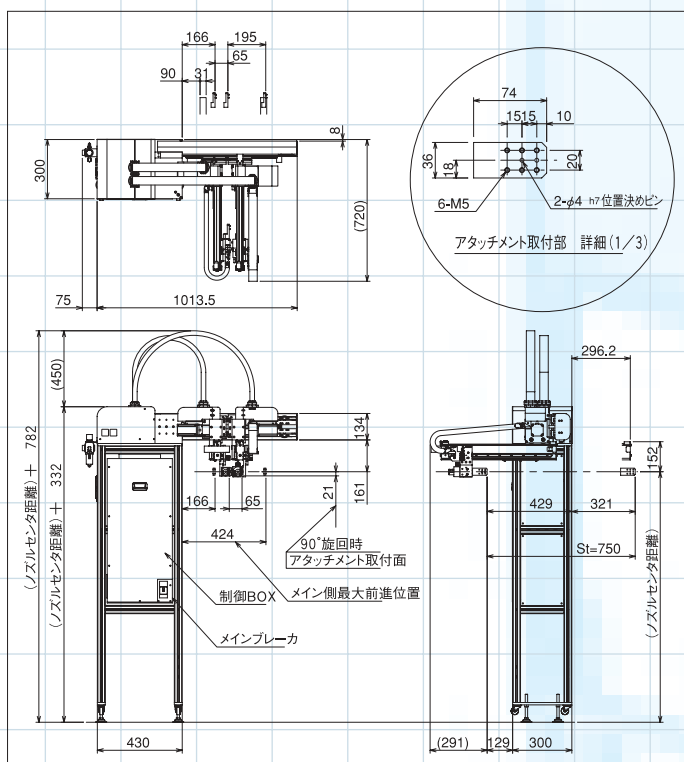


仕様

型式	SH-700G
対象成形機 (ton)	(15~50)
X1軸ストローク(挿入) (mm)	750
Y1軸ストローク(前後) (mm)	232~424
X2軸ストローク(挿入) (mm)	750
Y2軸ストローク(前後) (mm)	166~360
Y軸最小寄せ付け位置 (mm)	126
Y軸最大前進位置 (mm)	424
姿勢制御 (°)	90
最大可搬質量 (kg)	1 [2] (アタッチメント含む) ※
本体質量 (kg)	145
全高×横幅×奥行 (mm)	(782+ノズルセンタ距離)×720×1090
常用空気圧 (Mpa)	0.5
エア消費量 (Nℓ/min)	1.3
制御方式	PTP・CP
電源電圧 (V)	単相AC200V±10% (50Hz/60Hz)
消費電力 (W)	560 (max)

注) (1) 最大可搬製品質量は.....取出用チャック板質量も含む。
 (2) エア消費量.....吸着エゼクタ使用時は70Nℓ/minが別に消費します。
 ※ゲイン調整により、2Kgまで調整可能。

寸法



(対象成形機3~7ton)

UT-7

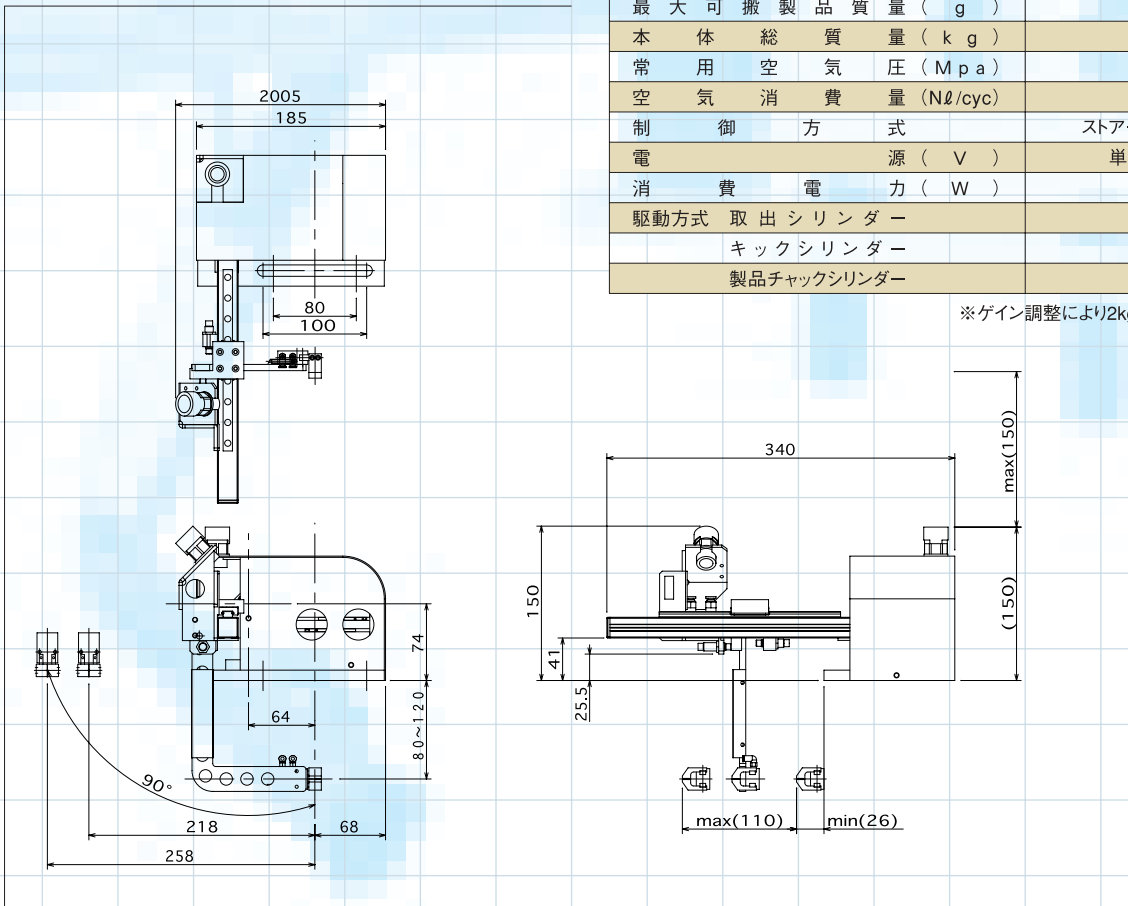


仕様

型 式	UT-7
対 象 成 形 機	3~7t
メインシリンダー(回転半径)	90°固定
メインシリンダー(上下調整) (mm)	80~120
キックストローク (mm)	10
チャック位置(固定側) (mm)	26
チャック位置(移動側) (mm)	136
最大可搬製品質量 (g)	50
本 体 総 質 量 (kg)	6
常 用 空 気 圧 (Mpa)	0.5
空 気 消 費 量 (Nl/cyc)	0.2
制 御 方 式	ストアードプログラム
電 源 (V)	単相AC200
消 費 電 力 (W)	16.2
駆動方式 取出シリンダー	エア
キックシリンダー	エア
製品チャックシリンダー	エア

※ゲイン調整により2kgまでの設定が可能。

寸法





THD-2

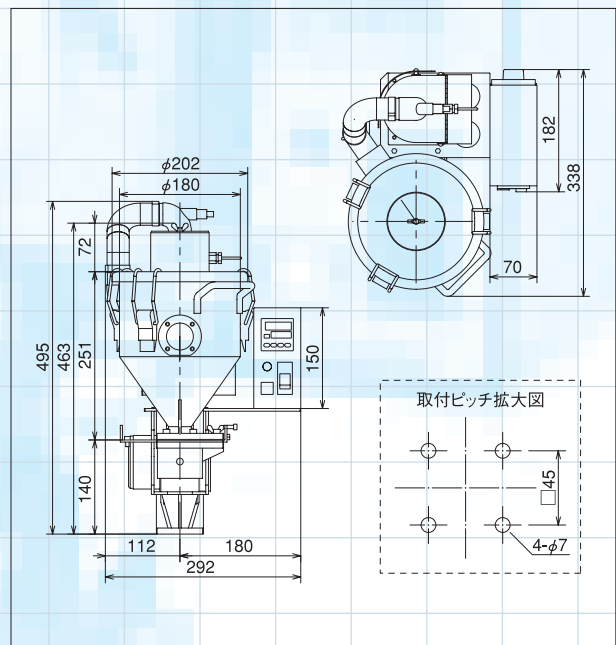
(対象成形機15ton未満)

仕様

型式		THD-2
仕	込 量 (k g)	2 (4.1 ℓ)
電	源 (m m)	単相200V (50Hz/60Hz)
温	度 制 御 範 圍 (℃)	常温~150
ヒ	ー タ (K W)	1
ブ	ロ ワ モ ー タ (W)	単相28/32
静	風 圧 (50/60Hz) (m m A q)	15.2/22.1
風	量 (50/60Hz) (K)	1.6/1.8
ヒ	ー タ ー 制 御	PID
寸	全 高 (m m)	495
	全 幅 (m m)	292
	奥 行 (m m)	338
	ド ラ ム 高 (m m)	230
	ド ラ ム 径 (m m)	180
質	量 (k g)	約12
対	象 成 形 機 (t o n)	1~8

※対象成形機については目安です。正確には1H当たりの材料消費量×乾燥時間により算出してください。床置き式の設定はありません。
※仕込量は比重0.6で計算した値です。

寸法



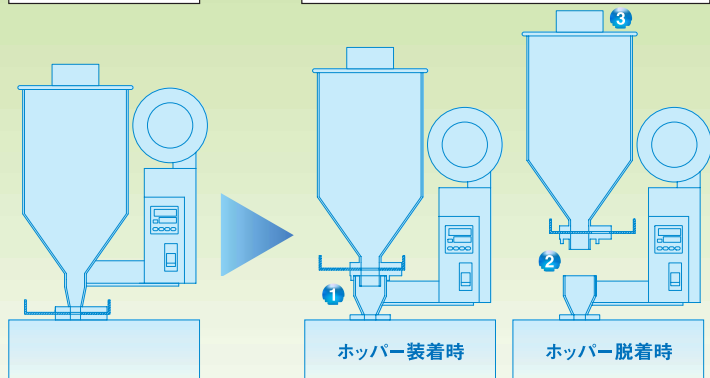
「小さなこと」にもこだわります。

その小さなボディに秘めた、高い性能。

- ① 小型成形機にありがちな材料のブリッジ(目詰まり)解消のために、接合部に空間を設ける事で圧力の分散を計り、ブリッジが起りにくい構造です。(特許申請中)
- ② ホッパー部と制御部との分離が可能になるため、メンテナンス性が向上し、材料交換や掃除が簡単に行えます。(左図参照)
- ③ 集塵部にはろ過式集塵方式を採用。サイクロン方式と比較して高い集塵能力と安定した性能を発揮します。

従来ドライヤー

THD-2・5



(対象成形機3~7ton) **THD-5**

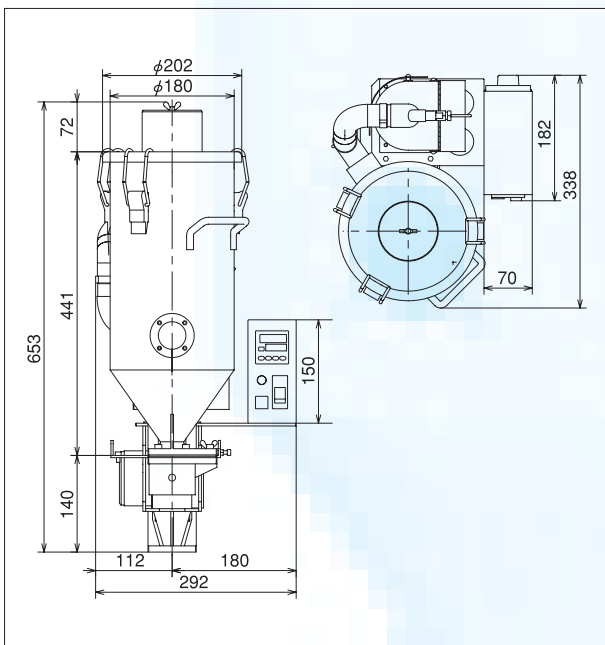


仕様

型式		THD-5
仕込量 (kg)		5 (8.9ℓ)
電源 (mm)		単相200V (50Hz/60Hz)
温度制御範囲 (℃)		常温~150
ヒータ (KW)		1
ブロワモータ (W)		単相28/32
静風圧 (50/60Hz) (mmAq)		15.2/22.1
風量 (50/60Hz) (K)		1.6/1.8
ヒーター制御		PID
寸法	全高 (mm)	653
	全幅 (mm)	292
	奥行 (mm)	338
	ドラム高 (mm)	420
	ドラム径 (mm)	180
質量 (kg)		約13
対象成形機 (ton)		1~15

※対象成形機については目安です。正確には1H当たりの材料消費量×乾燥時間により算出してください。床置き式の設定はありません。
 ※仕込量は比重0.6で計算した値です。

寸法



除湿機能付

新登場

THD-2J/5J



エアドライユニット



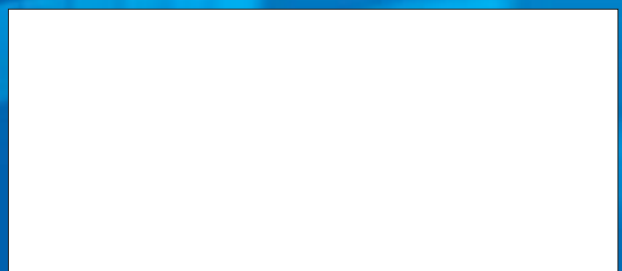
THD-5J

株式会社ハモ ISO9001 認証取得

本 社 工 場 長野県上伊那郡南箕輪村4124-1 TEL (0265) 72-0111(代)

東京営業所	(048) 291-1351(代)	広島営業所	(082) 423-5521(代)
横浜営業所	(045) 910-5500(代)	奈良事務所	(0745) 69-6981(代)
仙台営業所	(022) 224-3067(代)	九州営業所	(092) 573-6165(代)
郡山営業所	(024) 925-3834(代)	長野営業所	(0265) 76-0511(代)
足利営業所	(0284) 44-2410(代)	甲府営業所	(055) 227-9417(代)
名古屋営業所	(052) 804-6311(代)	上田営業所	(0268) 25-3199(代)
富山営業所	(076) 423-3885(代)	新潟営業所	(0256) 34-7076(代)
静岡営業所	(054) 284-7821(代)	海外事業部	(0265) 73-8820(代)
大阪営業所	(06) 6787-1451(代)		

<http://www.harmonet.co.jp>



Precision-1 05012KP



R100

このカタログは古紙配合率100%再生紙を使用しています